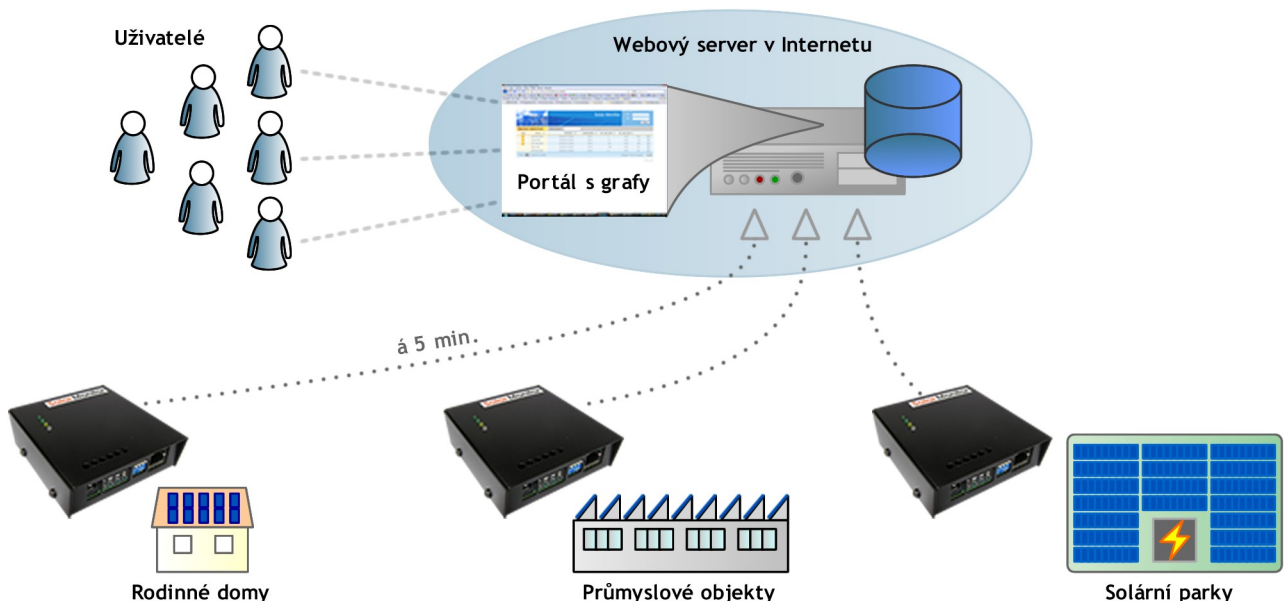


# Portál systému Solar Monitor

*detailní analýza dat o provozu FVE*

portal.solarmonitor.cz:

- Nabízí české uživatelské rozhraní a je přístupný odkudkoli ze světa, pro připojení potřebujete jen internetový prohlížeč
- Obsahuje interaktivní grafy s možnostmi přesného výběru a zoomu na analyzované období
- Dovoluje sloučit informace z více jednotek Solar Monitor a tím teoreticky neomezenou velikost monitorované elektrárny
- Univerzální platforma pro dohled elektráren s různými značkami střídačů – jeden systém pro všechny
- Poskytuje údaje o průměrném měsíčním osvitu, vhodné například pro potřeby banky
- Zobrazuje přehled spotřeby energie pro dodržení limitu od provozovatele distribuční sítě
- Možnost zákaznické modifikace vzhledu a integrace do Vašich firemních stránek



## Hlavní výhody:

- **Detailní přehled o elektrárně:**  
Propracované grafy nabízejí široké možnosti pro analýzu
- **Vysoká spolehlivost a rychlost:**  
Silný server, připojený na páteřním internetu
- **Ověřování uživatelů:**  
Vaše data jsou zpřístupněna jen oprávněným uživatelům. Sami rozhodnete jestli má být Vaše FVE veřejná nebo ne
- **Kompletní historie alarmů:**  
Zobrazuje všechny poruchy za dobu provozu FVE včetně okamžitého vzorku hodnot senzorů a střídačů
- **Pohodlně dostupný z celého světa:**  
Na svých FVE nepotřebujete veřejné IP adresy
- **Audit výroby:**  
Porovnávejte dosažené výsledky s předpokladem dle PVGIS.

## Detailnější grafy:

- Možnost zobrazit průběhy střídačů -  $U_{PV}$ ,  $U_{AC}$ ,  $I_{PV}$ ,  $I_{AC}$ ,  $P_{AC}$ ,  $F_{AC}$ ,  $T_{KK}$  i pro každou jednotlivou fázi
- Křivky senzorů (Osvět, Teplota okolí, Teplota panelu, Směr větru, Rychlost větru a další)
- Vzájemné porovnávání veličin

## Data stále k dispozici:

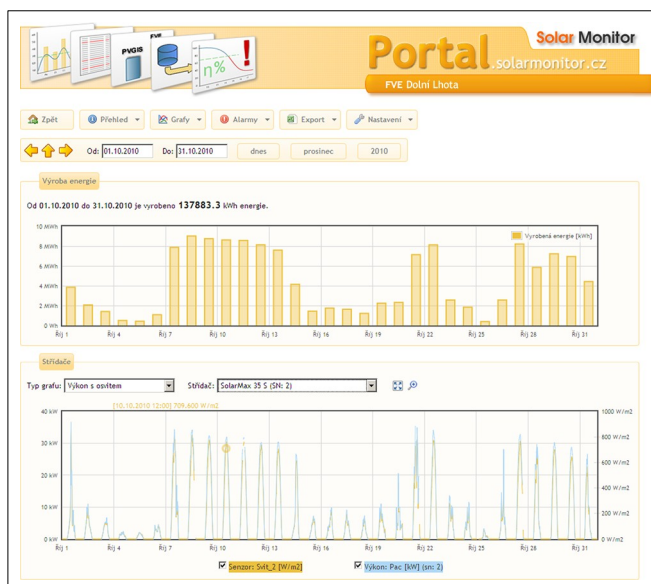
- K portálu se připojíte pomocí svého internetového prohlížeče
- Použití portálu nevyžaduje veřejnou IP adresu na jednotkách Solar Monitor
- Server umístěný na páteři internetu zajišťuje rychlé odezvy a vysokou spolehlivost

## Přehled více FVE:

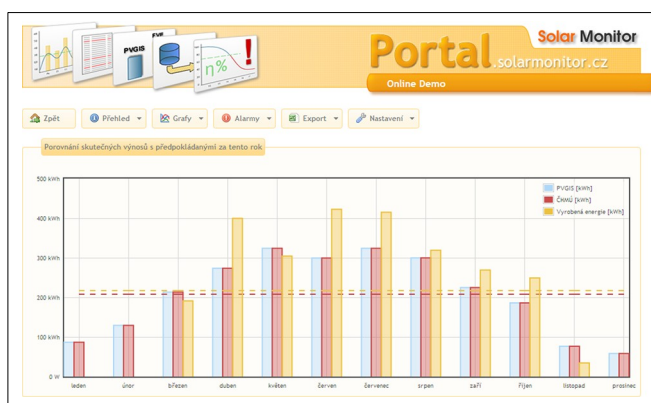
- Ke svému uživatelskému účtu můžete mít asociováno více elektráren, které se Vám zobrazí po přihlášení
- Máte možnost volit jestli má Vaše elektrárna být veřejná nebo ne.
- Pokud máte na FVE více jednotek Solar Monitor (tedy více než 25 střídačů), je možno tyto jednotky sloučit a zobrazit jako jednu logickou elektrárnu

## Poskytování údajů:

- Do libovolných internetových stránek lze integrovat doplněk zobrazující aktuální hodnoty z Vašeho účtu na portálu
- Na plochu Vašeho PC lze nainstalovat malý doplněk „Solar Monitor Gadget“, který také zobrazuje data z portálu
- Možnost M2M zpracování v zákaznické aplikaci
- Data lze exportovat do .csv souboru pro další zpracování v MS Excel apod.



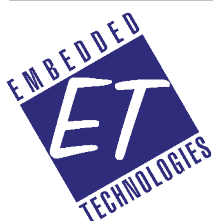
Měsíční graf výroby a graf výkonu s osvětlením



Audit – porovnání skutečné výroby a očekávaných hodnot dle PVGIS

Elektrárna	Zařízení	Aktualizace	Vyrobena [kWh]	Inst. výkon [kW]	Akt. výkon [kW]	Hledat
Horavský Žukov I		01.12.2010 12:30:01	1262596	1207.5	19.732	2%
Jonovice		01.12.2010 12:30:10	109035	170	0	0%
Sudice		01.12.2010 12:30:10	482318.5	907.2	0	0%
Horavský Žukov II		01.12.2010 12:30:11	1055662	816	15.056	2%
Hustopeče 2		01.12.2010 12:30:10	694222	617.6	0	0%
Hustopeče 1		01.12.2010 12:30:10	861002	528	0.126	0%
Strážské I		01.12.2010 12:30:00	524367	970.6	64.722	7%
Strážské II		01.12.2010 12:30:11	87607	572.8	0.396	0%
Křidlovský I		01.12.2010 12:30:11	68452	1157.7	1.539	0%
Blatce		01.12.2010 12:30:00	123755.2	627.4	17.649	3%
Strážské II		01.12.2010 12:30:02	92473	970.6	47.866	5%
Hradčany II		01.12.2010 12:30:02	16379.1	623.7	4.345	1%
Hrusovany 74		01.12.2010 12:29:59	0	10	0	0%
Hrusovany Kotelna		01.12.2010 12:29:59	574.1	12.6	0	0%
Hrusovany 73		23.11.2010 10:04:59	0	10	0	0%
Hrusovany 72		23.11.2010 12:00:00	0	10	0	0%
Vysocany Krematorium		01.12.2010 12:30:00	490	17.6	0.72	4%
FVE VARISDORF 88kWp		01.12.2010 12:30:01	698	88	0	0%

Úvodní strana v zákaznickém designu



## Embedded Technologies s.r.o.

28. října 17, 511 01 Turnov | +420 481 313 661 | [www.etech.cz](http://www.etech.cz) | [info@etech.cz](mailto:info@etech.cz)

Firma se od roku 1996 zabývá vývojem SW vybavení pro embedded systémy, se specializací na síťové protokoly a uživatelská rozhraní (www, aplikační, datová). Navrhujeme embedded řešení podle Vašich požadavků, tedy platformu, její parametry, operační systém a spolupracujeme při návrhu HW. Pro bližší informace navštivte náš web.